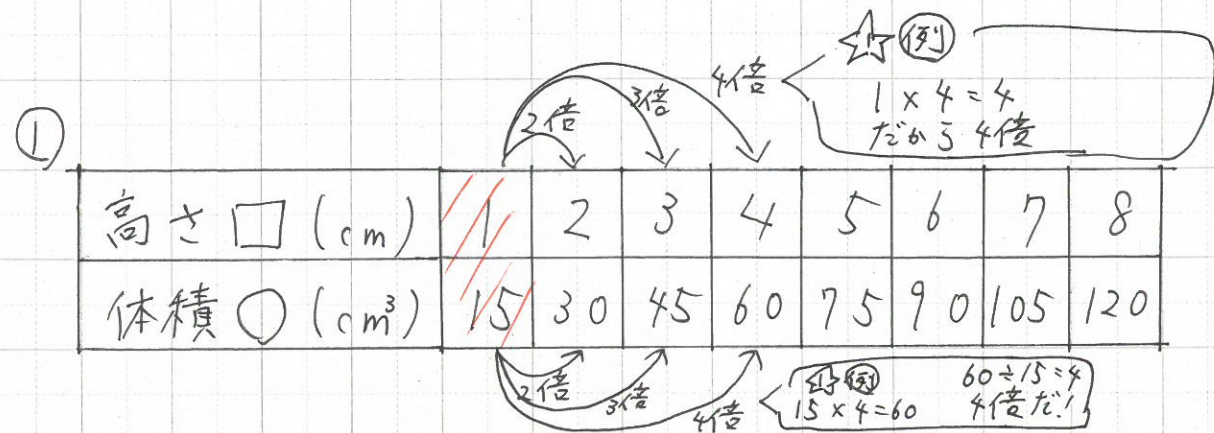
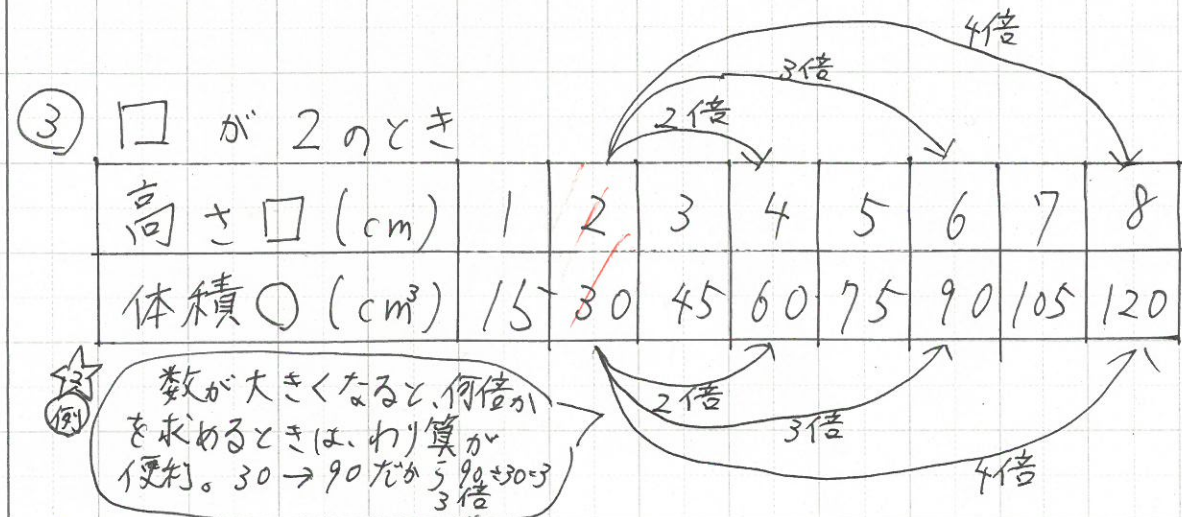


5/11 ③ 比例  
 (月) 問 上の図のように、直方体の高さ  
 p33 さが1cm、2cm、3cm...と変わ  
 ると、それにともなって体積は  
 p34 どのように変わりますか。



④ 直方体の高さ□cmと体積○cm<sup>3</sup>の関係を調べよう。

② 2倍になる。  
 3倍、4倍になる。



5/11 ⑤ 2つの量□と○があり、□が  
 (月) 2倍、3倍...になると、それに  
 p33 ともなって○も2倍、3倍...に  
 なるとき、「○は□に**比例**する」  
 p34 といいます。

予習の取り組み(通常レベル)

- ① 問題を書く  
 □や○など、□が問題です。
- ② ①、②などの「考えるときの手がかり」を解く。  
 ①が手がかりです。
- ③ まとめを書く  
 ③ ②の言葉で書けるといいですね

通常レベルに次の2つが加わると、**発展レベル**です。

- ☆ 問題の解き方や疑問に思ったことを書く
- ☆ 分かったことを自分の言葉で書いてみる

1まい目の☆例、☆例を参考にしてください