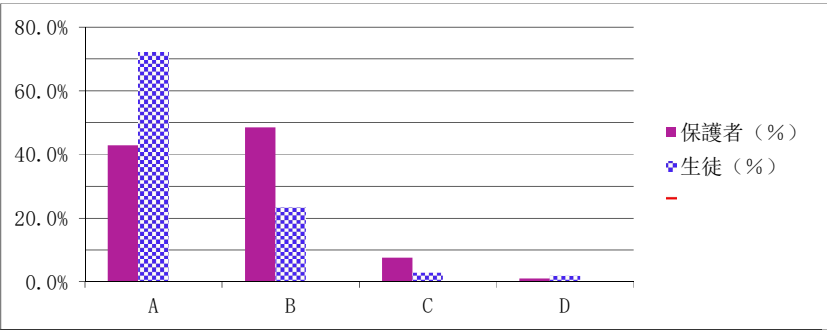


# 学校評価結果（3学期）

Q1 お子さんは、学校生活が楽しいと言っていますか。

評価	保護者 (%)	生徒 (%)
A	42.9%	72.0%
B	48.6%	23.4%
C	7.6%	2.8%
D	1.0%	1.9%

1年を通して、保護者、生徒ともに約90%以上が学校生活を楽しく過ごせていると感じている。しかし、1年間一度も100%には至っていない。次年度に向けて、3学期末に生活アンケート、面談を実施して、生徒が楽しいと思える(充実した)学校生活を送れるための支援体制づくり行っていきたい。

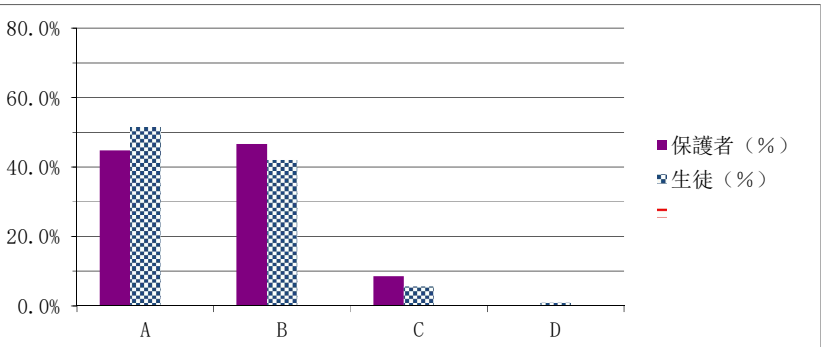


A そう思う B どちらかといえばそう思う C あまりそう思わない D そう思わない

Q2 お子さんは、元気にあいさつができていますか。

評価	保護者 (%)	生徒 (%)
A	44.8%	51.4%
B	46.7%	42.1%
C	8.6%	5.6%
D	0.0%	0.9%

1年間を通して、90%以上の保護者、生徒がしっかりと挨拶ができていますと回答している。3学期には、地域の方からお褒めの言葉をいただいた。大きな声でのあいさつはコロナ禍で奨励できないが、次年度も引き続き基本的な生活習慣としての挨拶を励行していきたい。

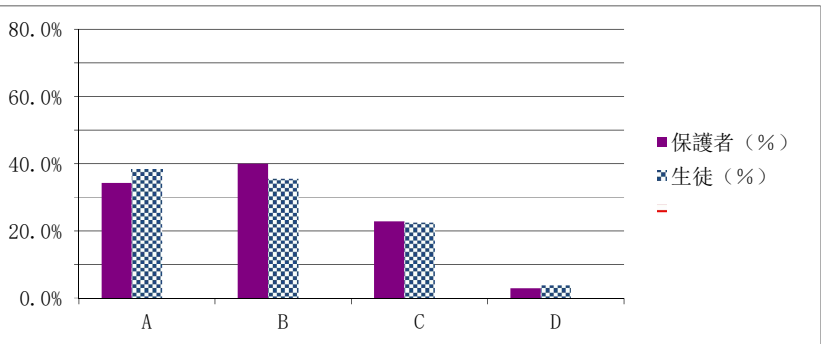


A そう思う B どちらかといえばそう思う C あまりそう思わない D そう思わない

Q3 お子さんは、自分の体力増進のために努力していますか。

評価	保護者 (%)	生徒 (%)
A	34.3%	38.3%
B	40.0%	35.5%
C	22.9%	22.4%
D	2.9%	3.7%

1月中旬より、白河地域での新型コロナウイルス感染症感染拡大を受け、部活動が2ヶ月間停止だったこともあり学期の中で、一番低くなってしまう。次年度も運動の必要性を保健体育科、学級で指導していくとともに、食に関する指導も引き続き行っていきたい。

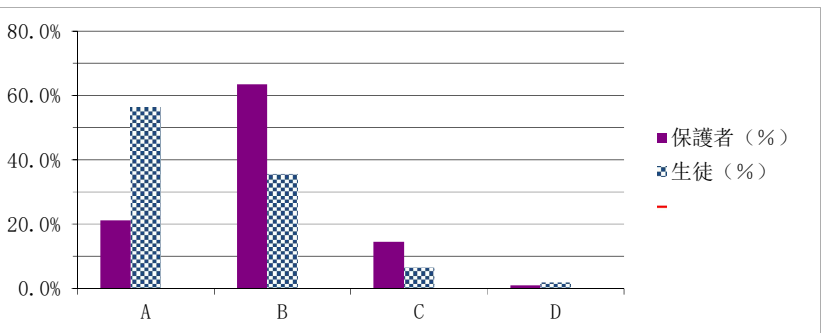


A そう思う B どちらかといえばそう思う C あまりそう思わない D そう思わない

Q4 お子さんは、授業がわかりやすいと言っていますか。

評価	保護者 (%)	生徒 (%)
A	21.2%	56.1%
B	63.5%	35.5%
C	14.4%	6.5%
D	1.0%	1.9%

1年間を通して、90%をこえる生徒が「授業がわかりやすい」と回答をしている。しかし、全ての学期で保護者の方のAの数値が低い状態である。3学期は授業参観も行えず、発信することができなかったが、次年度も職員の授業力向上を図り、授業参観等でも発信をしていきたい。

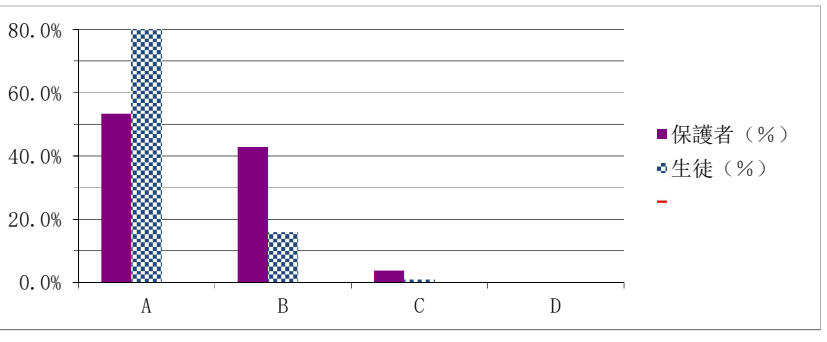


A そう思う B どちらかといえばそう思う C あまりそう思わない D そう思わない

Q5 お子さんは、交通ルールを守り、安全な登下校をしていますか。

評価	保護者 (%)	生徒 (%)
A	53.3%	83.2%
B	42.9%	15.9%
C	3.8%	0.9%
D	0.0%	0.0%

年間を通して、約100%にちかひの生徒・保護者が安全な登下校に対して、「良好」という回答をしている。しかし、地域や保護者の方から交通マナー等で注意を受ける時も若干あったので、次年度も交通ルール、命の大切さを指導していきたい。

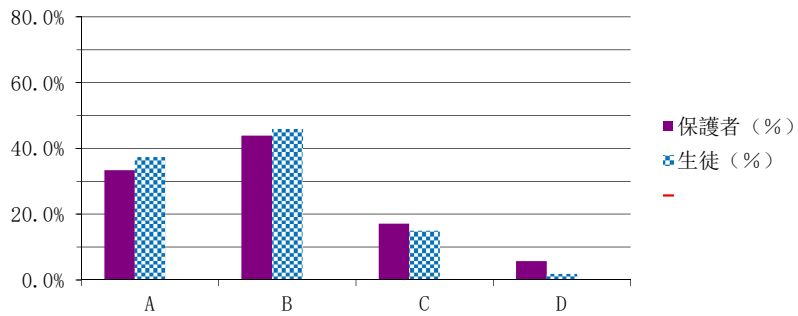


A そう思う B どちらかといえばそう思う C あまりそう思わない D そう思わない

**Q6** お子さんは、家庭学習に熱心に取り組んでいますか。

評価	保護者 (%)	生徒 (%)
A	33.3%	37.4%
B	43.8%	45.8%
C	17.1%	15.0%
D	5.7%	1.9%

保護者、生徒で約80%が家庭学習に十分取り組んでいると回答している。特に、保護者の方からの肯定的な意見は、高校受験があったこともあり、1年の中で3学期が一番高かった。次年度も進路を意識させた上で、「家庭学習の進め方」をもとに、仕方や内容について指導していき

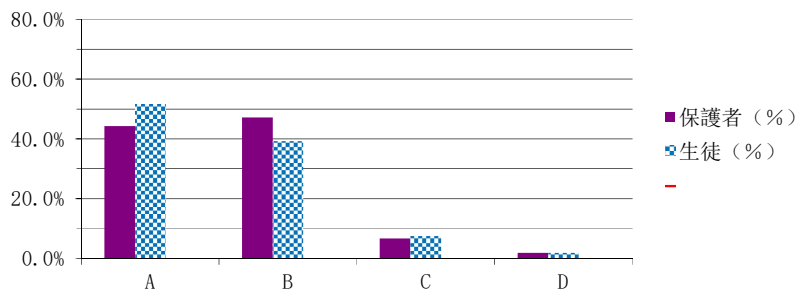


A そう思う B どちらかといえばそう思う C あまりそう思わない D そう思わない

**Q7** お子さんは、生徒会活動や学校行事に意欲的に取り組んでいますか。

評価	保護者 (%)	生徒 (%)
A	44.2%	51.4%
B	47.1%	39.3%
C	6.7%	7.5%
D	1.9%	1.9%

3学期も各種活動、行事が制限ある中で行われた。生徒たちもできる限りの行動を精一杯行っていた。そのこともあり保護者、生徒ともに90%以上が意欲的に取り組んでいると回答している。次年度も生徒がでできる限りの活動を感染予防に努めながら指導、支援していきたい。

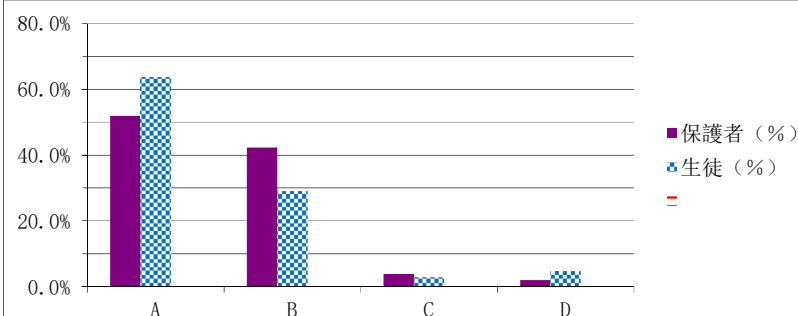


A そう思う B どちらかといえばそう思う C あまりそう思わない D そう思わない

**Q8** お子さんは、部活動に意欲的に取り組んでいます(いました)か。

評価	保護者 (%)	生徒 (%)
A	51.9%	63.6%
B	42.3%	29.0%
C	3.8%	2.8%
D	1.9%	4.7%

3学期の大半が部活動がなかったため、行っていた1月中旬までのことでアンケートをとった。3学期も保護者、生徒ともに90%以上が意欲的に取り組んでいると肯定的に回答した。部活動が再開する次年度も、引き続き生徒とともに主体的な部活動をつくっていききたい。

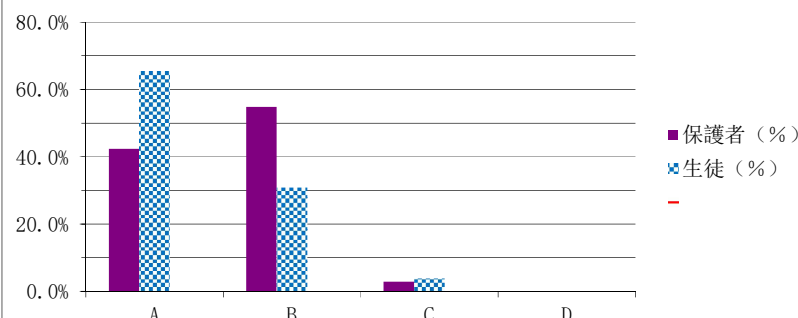


A そう思う B どちらかといえばそう思う C あまりそう思わない D そう思わない

**Q9** 先生方は、生徒の基礎学力の定着を図り、学力が向上するように授業を工夫していると思いますか。

評価	保護者 (%)	生徒 (%)
A	42.3%	65.4%
B	54.8%	30.8%
C	2.9%	3.7%
D	0.0%	0.0%

3学期も各種コンテストの補充学習や放課後の学習会など、基礎的内容の定着を図る取組を行ってきた。そういう手立てが評価され95%をこえる生徒、保護者が学力向上への取組を学期の中で一番肯定的に評価している。次年度も学校全体で生徒の学力向上に力を入れていき

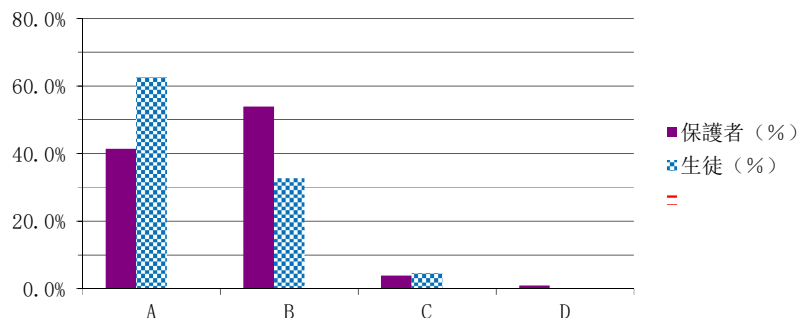


A そう思う B どちらかといえばそう思う C あまりそう思わない D そう思わない

**Q10** 先生方は、生徒が良いことや努力した時はほめたり励ましの言葉をかけていると思いますか。

評価	保護者 (%)	生徒 (%)
A	41.3%	62.6%
B	53.8%	32.7%
C	3.8%	4.7%
D	1.0%	0.0%

3学期も約95%の保護者、生徒が教職員から励ましや賞賛の言葉をかけられていると感じている。しかし、保護者、生徒ともにAの段階が減っている。放課後の諸活動停止で面談等の回数が減ってしまったことも否めない。次年度も賞賛の場、面談等での個人の賞賛の場を適宜設定していきたい。

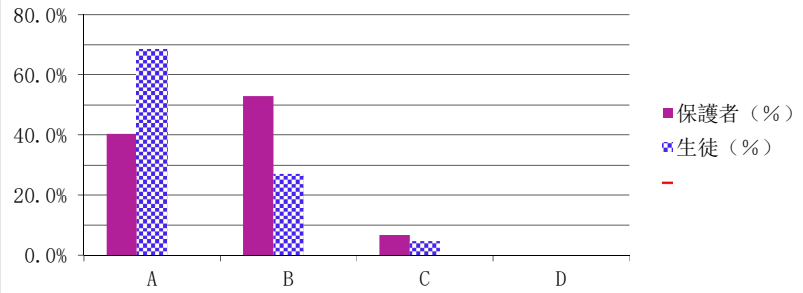


A そう思う B どちらかといえばそう思う C あまりそう思わない D そう思わない

Q11 先生方は、生徒の様子をよく観察し、生徒の悩みや相談に適切に対応していると思いますか。

評価	保護者 (%)	生徒 (%)
A	40.4%	68.2%
B	52.9%	27.1%
C	6.7%	4.7%
D	0.0%	0.0%

Q10同様、放課後の諸活動停止で面談等の回数が減ってしまったこともあり、2学期よりもAの段階が保護者、生徒ともに下がってしまった。次年度も100%を目指して、職員全体で日常から生徒の心に寄り添った指導、タイムリーな教育相談の設定をしていきたい。

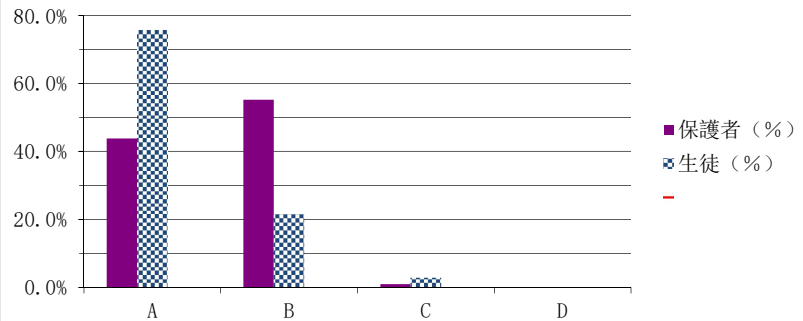


A そう思う B どちらかといえばそう思う C あまりそう思わない D そう思わない

Q12 先生方は、お子さんの間違っただ行動等に対して適切に指導していると思いますか。

評価	保護者 (%)	生徒 (%)
A	43.8%	75.7%
B	55.2%	21.5%
C	1.0%	2.8%
D	0.0%	0.0%

97%をこえるの保護者、生徒が学校は問題行動に対して適切に指導していると回答している。3学期は、1年の中でも一番肯定的な意見が多い学期となった。次年度も正確な事実に基づいた適切な指導を心がけるとともに、職員全体で問題行動の未然防止に努めていきたい。

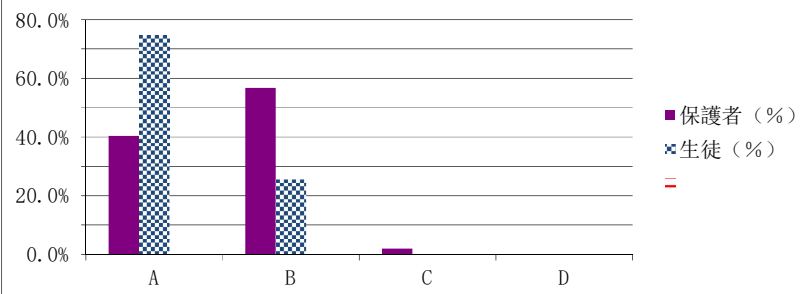


A そう思う B どちらかといえばそう思う C あまりそう思わない D そう思わない

Q13 学校は、道徳の時間などを通して自他の心や命を大切にす個々を指導していると感じますか。

評価	保護者 (%)	生徒 (%)
A	40.4%	74.5%
B	56.7%	25.5%
C	1.9%	0.0%
D	0.0%	0.0%

3学期は98%をこえる保護者、100%の生徒が学校が心や命に係る指導を適切に行っていると回答する1年間で一番高い結果となった。次年度も「特別の教科道徳」を中心に、生徒たちに心や命の大切さなどの価値を深めさせるとともに、授業参観等で発信していきたい。

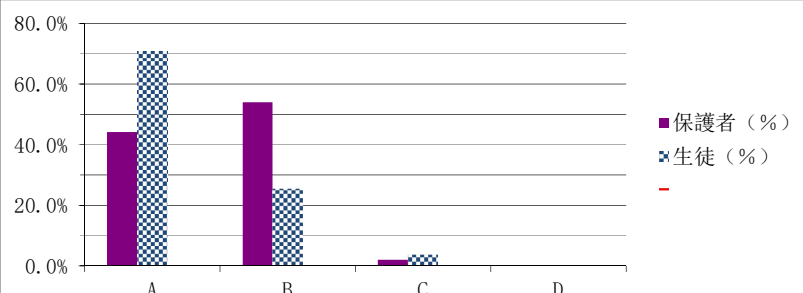


A そう思う B どちらかといえばそう思う C あまりそう思わない D そう思わない

Q14 学校は、いじめや問題行動の早期発見・迅速な対応に努めていると思いますか。

評価	保護者 (%)	生徒 (%)
A	44.1%	70.8%
B	53.9%	25.5%
C	2.0%	3.8%
D	0.0%	0.0%

3学期は1年間の学校の取組から生徒、保護者ともに95%をこえる肯定的な意見がよせられた。次年度も引き続き安心・安全な学校を目指し、QUTESTを活用した学級づくりや保護者との連携を密にしなが早期発見・早期対応や未然防止に職員全体、全力で努めていきたい。

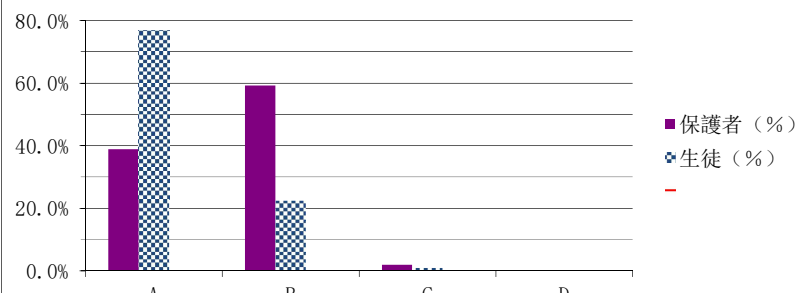


A そう思う B どちらかといえばそう思う C あまりそう思わない D そう思わない

Q15 学校は、将来の進路や職業について適切な指導をしていると思いますか。

評価	保護者 (%)	生徒 (%)
A	38.8%	76.6%
B	59.2%	22.4%
C	1.9%	0.9%
D	0.0%	0.0%

3学期は3学年だけではなく高校入試時期に各学年でタイムリーな指導を行ったこともあり生徒、保護者ともに1年間で一番肯定的な回答が多い学期になった。次年度も1年間を見通した進路指導やキャリア教育についての指導をしっかりと行っていきたい。

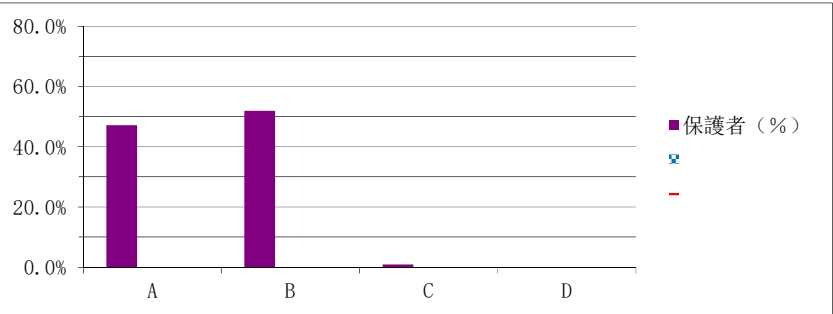


A そう思う B どちらかといえばそう思う C あまりそう思わない D そう思わない

**Q16** 学校は、適切に通知やたよりを発行していると思いますか。

評価	保護者 (%)
A	47.1%
B	51.9%
C	1.0%
D	0.0%

3学期も99%の保護者が高い評価をしている。しかし、残念なことにAの段階が減少している。次年度はこの反省を生かして、学校通信や学年通信等を通してに教育活動、進路情報等をタイムリーに発信していきたい。また、引き続き地域にもかわら版やHPで情報発信を行っていき

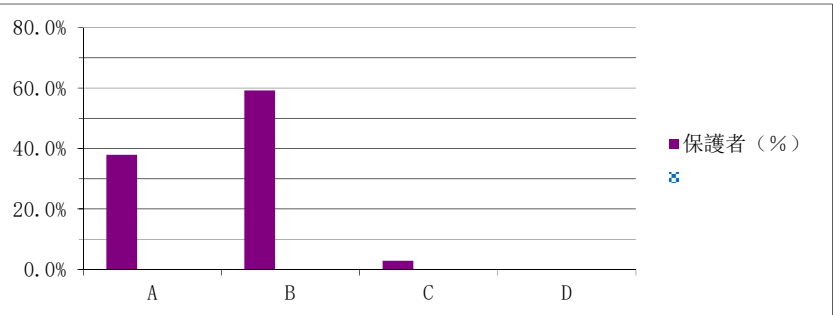


A そう思う B どちらかといえばそう思う C あまりそう思わない D そう思わない

**Q17** 学校は、PTA(保護者)と連携をよく図っていると思いますか。

評価	保護者 (%)
A	37.9%
B	59.2%
C	2.9%
D	0.0%

1年間を通して、約97%の保護者が高い評価をしている。しかし、Aの評価が下がっている。今後も、新型コロナウイルス感染防止対策をとりながらPTA行事を企画、運営していくとともに、生徒の健やかな成長を目的としたPTAの活動を行っていき



A そう思う B どちらかといえばそう思う C あまりそう思わない D そう思わない