

1・2学期 学校評価アンケート結果

白河市立五箇小学校

児童・保護者 調査結果

児童・・・4～6年 49名(6月)
49名(11月)

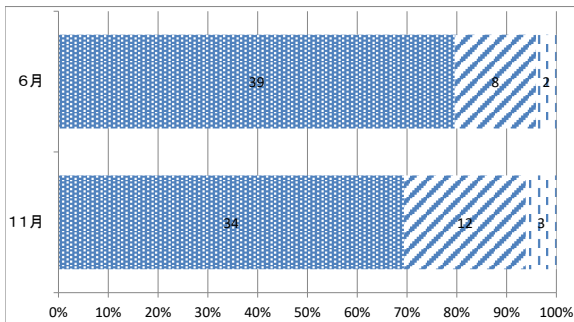
保護者・・・ 76名(6月)
76名(11月)

- よくあてはまる
- ややあてはまる
- あまりあてはまらない
- あてはまらない
- 分からない

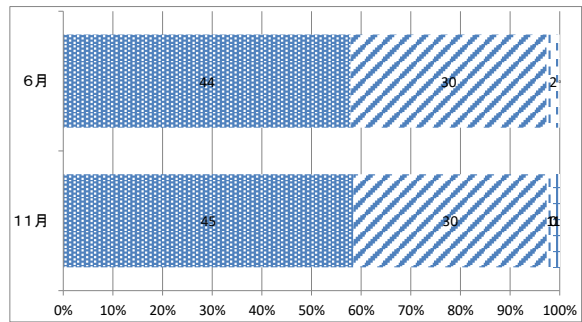
<児童のアンケート結果>

<保護者のアンケート結果>

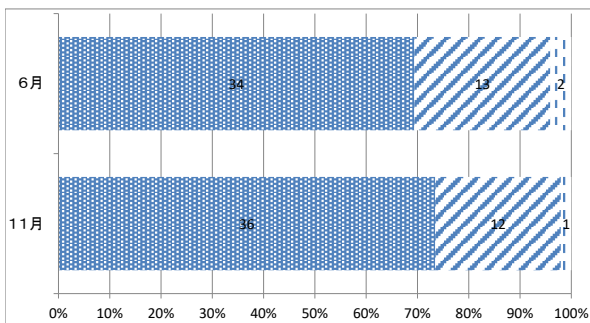
1 内容がよくわかって学習していますか。



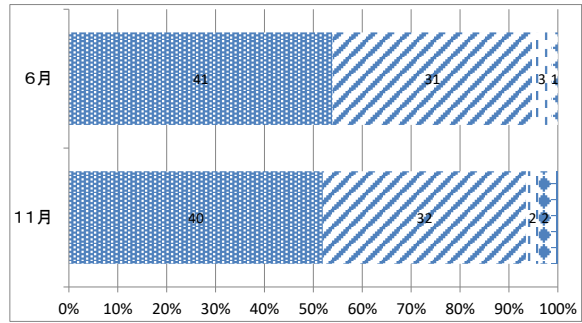
1 お子さんは、授業の内容をよくわかって学習している。



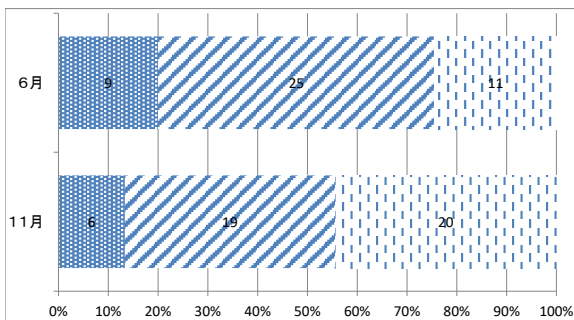
2 宿題や家庭での学習を自分の力で進めていますか。



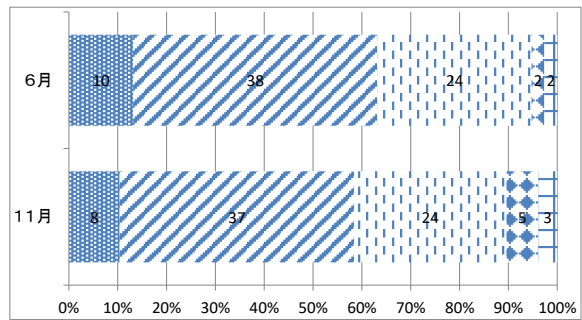
2 お子さんは、宿題や家庭学習を自分の力で進めている。



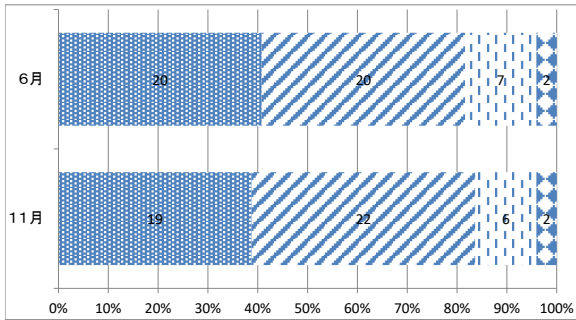
3 ふるさと（五箇・白河市・福島県）に興味をもち、進んで調べようとしていますか。



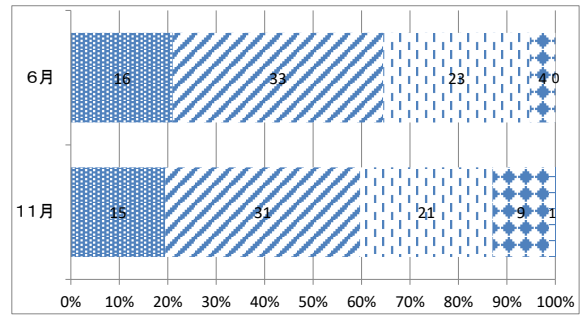
3 お子さんは、ふるさと（五箇・白河市・福島県）に興味をもち、進んで調べようとしています。



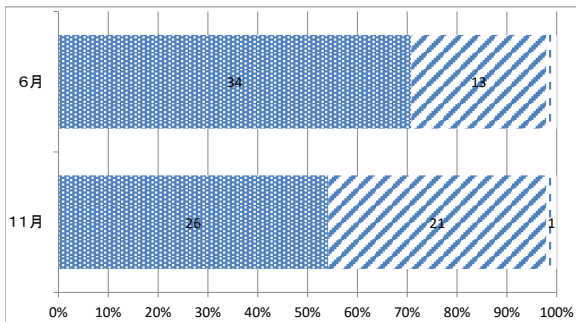
4 進んで読書をしたり、新聞を読んだりしていますか。



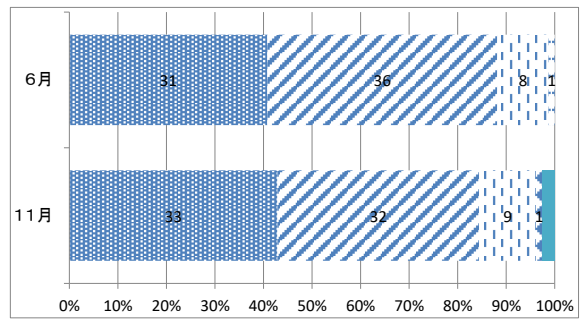
4 お子さんは、進んで読書をしたり、新聞を読んだりしている。



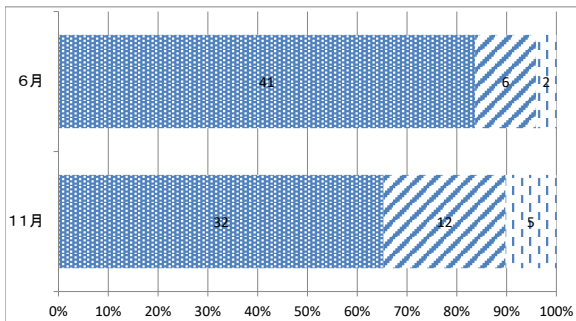
5 だれに対しても、元気にあいさつしていますか。



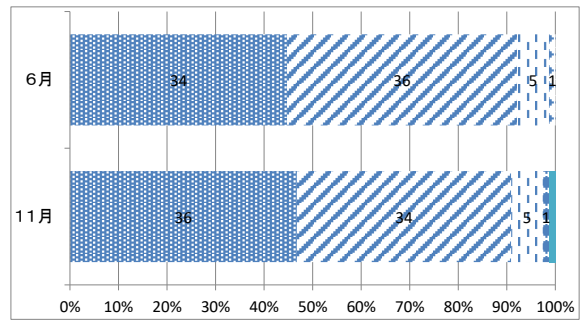
5 お子さんは、誰に対しても元気にあいさつしている。



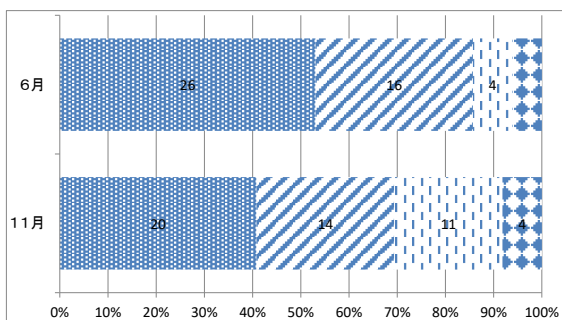
6 いつも思いやりをもって人と接したり生活したりしていますか。



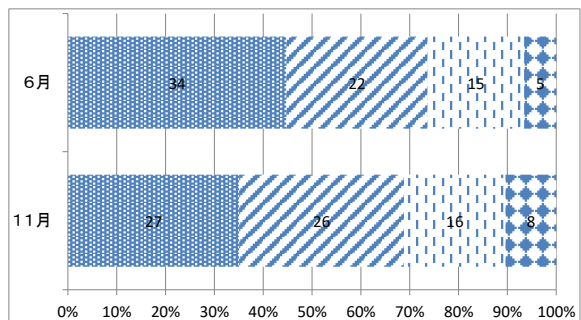
6 お子さんは、いつも思いやりをもって人と接したり生活したりしている。



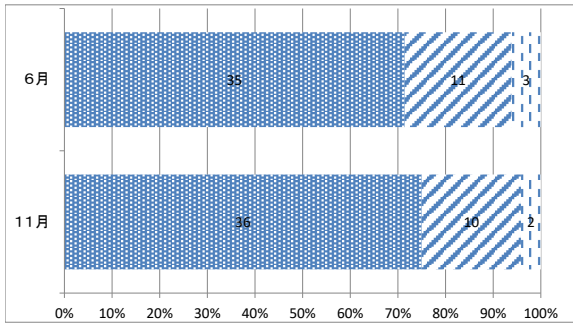
7 学校図書館や市図書館を活用していますか。



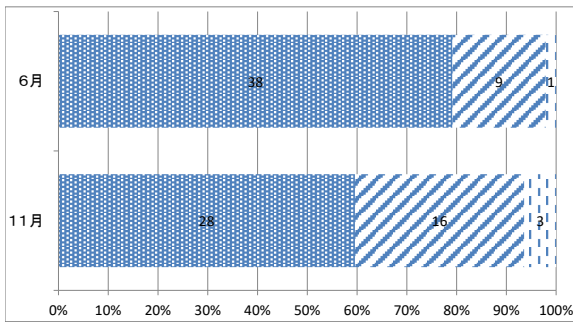
7 お子さんは、学校図書館や市図書館を活用している。



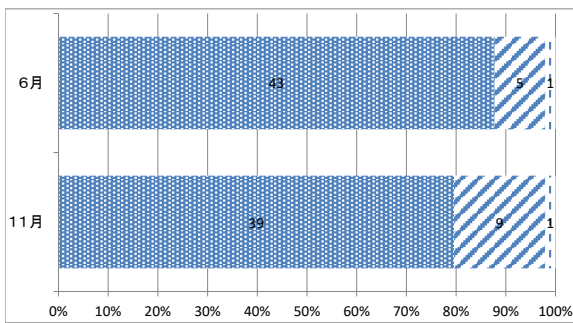
8 みんなと力を合わせ、気づき、考え、行動していますか。



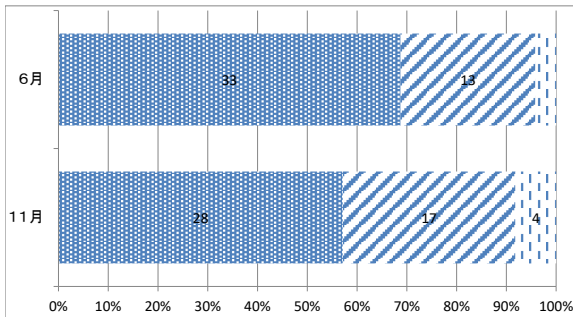
9 体を動かすことを好み、進んで運動していますか。



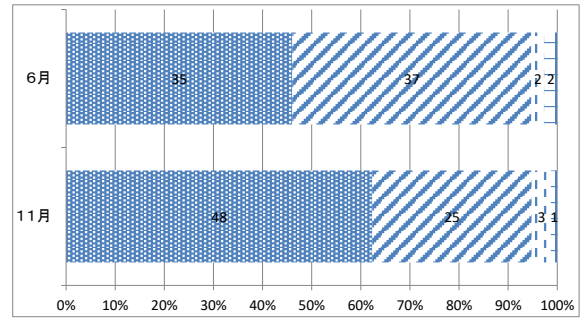
10 手洗い、咳エチケットなど、感染症予防に努めていますか。



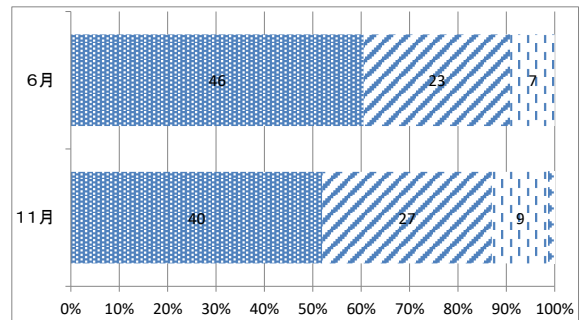
11 「早寝・早起き・朝ご飯」が、しっかりできていますか。



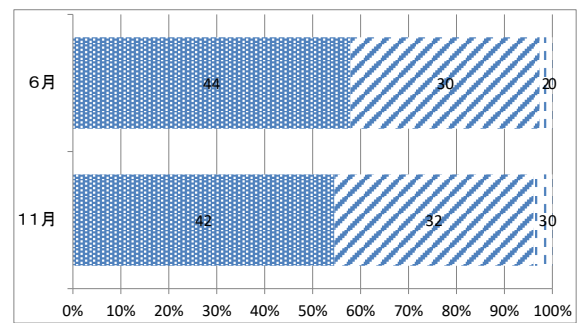
8 お子さんは、みんなと力を合わせてがんばるように努力している。



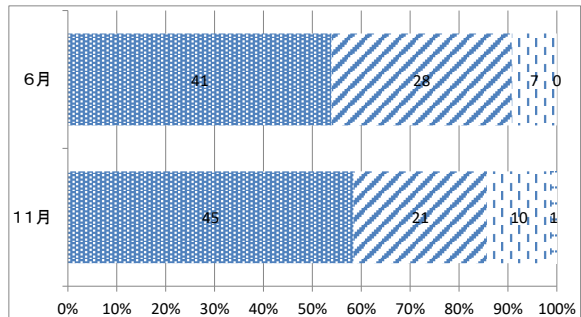
9 お子さんは、体を動かすことを好み、進んで運動している。



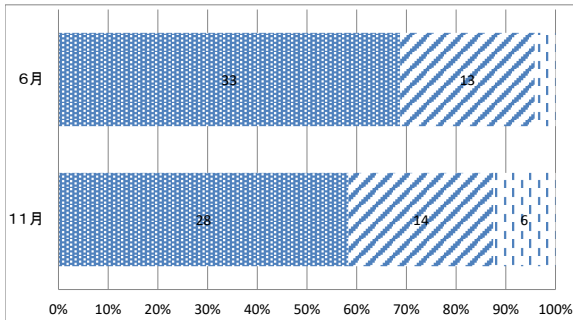
10 お子さんは、手洗い、咳エチケットなど、感染症予防に努めている。



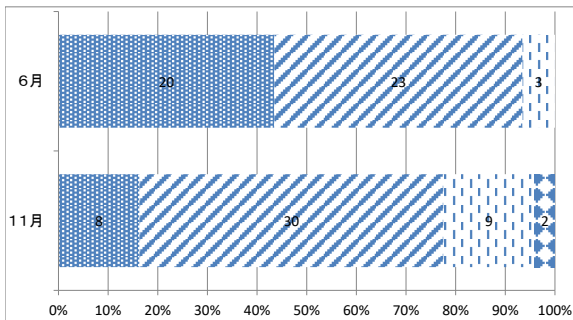
11 お子さんは「早ね・早おき・朝ごはん」がしっかりできている。



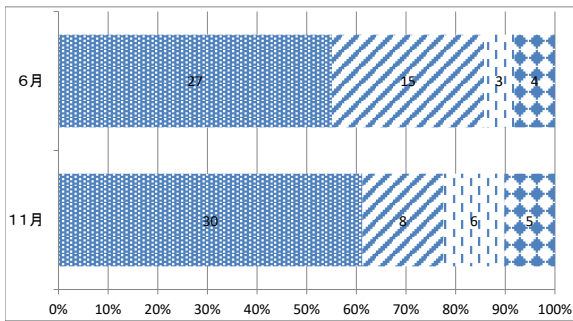
1 2 生涯のことを考えて、むし歯や食事に気をつけていますか。



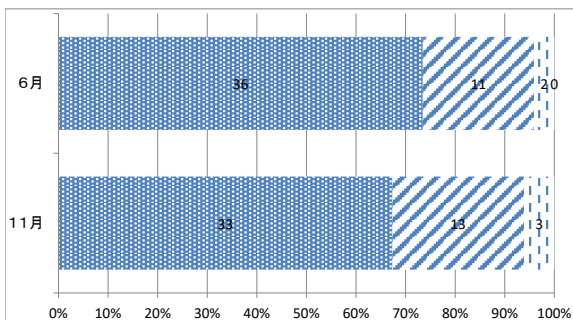
1 3 書写やNIEの学習で学んだことを、日常生活の中に生かしていますか。



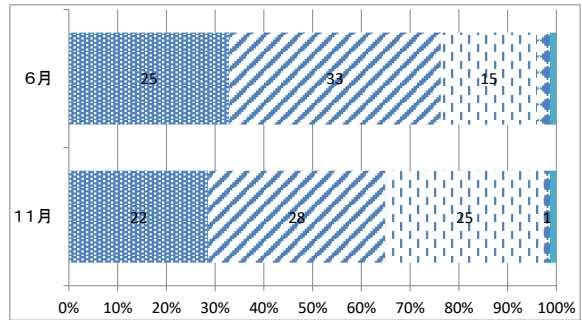
1 4 メディアコントロールの取り組みを意識し、「ゲーム・テレビ・パソコン」について約束事を決めて使用していますか。



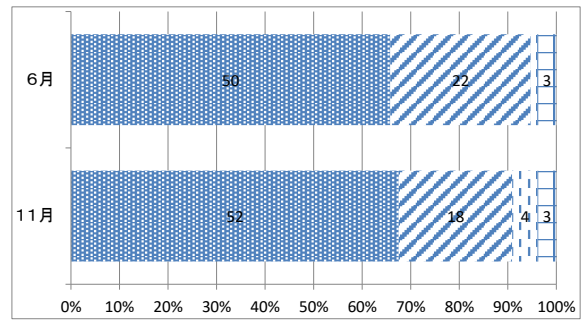
1 5 学校から出る手紙を、お家の人に忘れずに渡していますか。



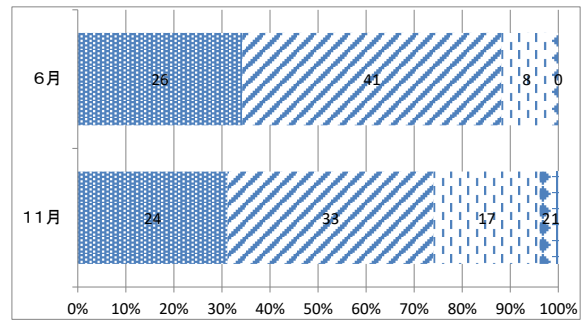
1 2 おさんは、生涯のことを考えて、むし歯や食事に気をつけている。



1 3 学校は、書写指導やNIE等に力を入れ、特色ある学校づくりに努めている。



1 4 家庭では、メディアコントロールの取り組みを意識し、「ゲーム・テレビ・パソコン」について約束事を決め使用させている。



1 5 学校は、各種便りなどで学校の教育方針や様子をわかりやすく伝えている。

